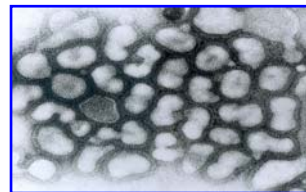


Gripe porcina o influenza porcina

Enfermedad infecciosa causada por virus perteneciente a la familia orthomyxoviridae que afecta fundamentalmente a la población porcina.



Estas cepas virales son conocidas como "**Virus de la Influenza Porcina o SIV**", por las siglas en inglés de **Swine Influenza Viruses**, aunque la nominación no está basada en filogénia (origen o procedencia). Las cepas de SIV detectadas hasta la fecha han sido clasificadas como parte del género Influenza C o alguno de los subtipos del género Influenzavirus A.

Los subtipos del virus Influenza A, más comúnmente encontrados como causantes de infecciones de SIV son los tipos: H1N1, H2N3, H1N2, H3N1.



En el mundo circulan 3 subtipos de virus de influenza A (H1N1, H3N2 y H1N2) conocidos por infectar cerdos.

En Estados Unidos, el subtipo clásico H1N1 y H3N2 que se manifestaba casi exclusivamente en poblaciones porcinas antes de 1998; desde agosto de ese año se ha encontrado estas cepas de virus afectando a Humanos.

Sintomatología

Los animales pasan por un cuadro respiratorio caracterizado por tos y frecuencia respiratoria aumentada, estornudos, fiebre, secreciones nasales, decaimiento, dificultad respiratoria y pérdida de apetito. La secreción nasal puede aparecer aproximadamente a las 24 horas de la infección.

Las tasas de muerte en cerdos es baja y la mayoría se recuperan tras unos 5 o 7 días después de la aparición de los síntomas, aunque hay casos de "chancheras" afectadas donde la mortalidad ha sido cercana al 100%. La transmisión de la enfermedad se realiza por contacto a través de secreciones que contengan el virus (a través de la tos o el estornudo, así como por las descargas nasales).

La gripe porcina puede infectar a personas, principalmente en aquellos que han estado en contacto con cerdos de forma ocupacional, aunque también puede producirse transmisión persona-a-persona.

En los humanos, además de los mismos signos y síntomas que se manifiesta en los cerdos, se suma: desorientación, rigidez en las articulaciones, vómitos y pérdida de conciencia, que muchas veces puede terminar en la muerte.



Medidas de Precaución y Control en Chile

Aeropuertos y Puertos

- Control obligatorio a personas provenientes del Sur de USA y de cualquier zona de México,
- Control aleatorio de personas provenientes de otros países
- Control obligatorio de pasajeros que presente signos o síntomas que incluya aquellos descritos en "Sintomatología". (El personal asignado en aeropuertos ha sido debidamente entrenado por el Instituto de Salud Pública de Chile para realizar este "Scanner" de pasajeros).

- Todo pasajero proveniente del extranjero con Signos o síntomas respiratorios, o sospechoso de estar afectado por Influenza Porcina, será derivado de inmediato al Hospital del Tórax en Santiago de Chile.

En Observatorio de Aura-O en Chile

- Toda persona, trabajador de Aura en Chile, Observadores visitantes nacionales o extranjeros que presente signos o síntomas de contagio por Virus Influenza, será derivado de inmediato a Centro de Salud en La Serena para su control, tratamiento y definición médica de su estado actual.
- El personal de salud asignado en la montaña se mantendrá en permanente vigilancia para pesquisar aquellos casos que ameriten su inmediato traslado a Centro de Salud.

Recomendaciones

- Lavarse permanentemente las manos
- Cubrirse la nariz y boca al estornudar o toser
- Usar pañuelos desechables
- Evitar cambios bruscos de temperatura (para no alterar y disminuir el mecanismo de defensa ciliar del árbol respiratorio, que permita una más fácil instalación del virus en las mucosas)
- Beber abundante líquido (la humedad de la mucosa interfiere en la entrada del virus).
- Proveer y/o usar mascarilla en caso de presentar sintomatología descrita.
- Consultar con el personal de Salud de montaña para su orientación
- Evite en lo posible saludar de manos o de besos cuando observe persona afectada con cuadro respiratorio.
- Evitar visitar persona enferma con Influenza (si lo hace use mascarilla y lavesse las manos después de despedirse)

Saludos
EU. Sergio Franco